

MOTION & CONTROL™

NSK

射出成形機鎖模用滾珠螺桿

HTF—大導程系列

採用了新循環方式，
使大負載能力用滾珠螺桿更加的高速化。

新製品



■ 特長

1. 大負載能力

使用了最適合高速運轉的大導程規格以達成大負載能力的要求。

2. 靜音、小型化設計

和本公司以往的產品相比，噪音降低到了1/2以下，並且更加的小型化。

3. 耐久性提升

大幅度提升了對於力矩負載的耐久性。

射出成形機鎖模用滾珠螺桿HTF—大導程系列

規格

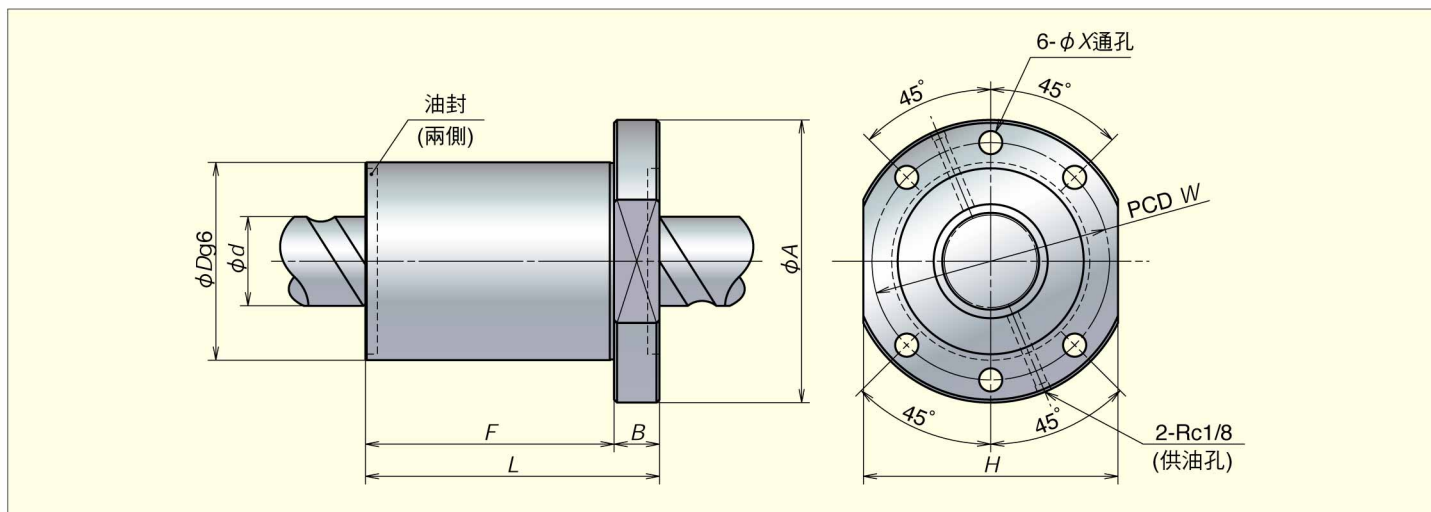
- 設定為螺桿直徑1/2以上的大導程規格，可以對應更高速的搬送。
 - 使用了擁有複數滾珠循環通道的多條螺紋構造和大直徑鋼珠，而得以實現高負載能力。
 - 將鋼珠回溯構造做成與螺紋的方向相同，使鋼珠的循環變得更加滑順，同時也將噪音降低到了使用之前循環方式產品的1/2以下。
 - 為了防止鋼珠的互相碰撞，本產品有使用鋼珠保持片「NSK S1™」。
- 因此本產品對於力矩負載的耐久性有大幅度的提升。

精度

- 精度等級：JIS規格C5、Ct7級。
- 軸向間隙：0.05mm以下。

設計上的注意

- 螺桿必要有一端將螺紋刻到底。



系列尺寸表

單位:mm

型號	軸徑 d	導程	基本額定負載(kN)		螺帽尺寸							
			動額定 (C_a)	靜額定 (C_{oa})	D	A	B	L	F	H	W	X
BSM5040-6E	50	40	195	491	115	165	28	159	131	145	140	14
BSM5040-8E			255	679				199	171			
BSM6340-6E	63	40	291	768	140	200	32	163	131	180	170	18
BSM6340-8E			381	1 060				203	171			
BSM8050-6E	80	50	401	1 180	175	250	40	194	154	220	210	22
BSM8050-8E			526	1 630				244	204			

備考：1.全為右旋螺紋。 2.最大軸方向負載如果超過了 C_{oa} 的10%，請向台灣NSK洽詢。

使用上的注意

使用溫度範圍...最高使用溫度70°C

瞬間最高使用溫度80°C

www.nsk.com

NSK販賣據點

※本公司保有更改型錄內容的權利，如有變更恕不另行通知。