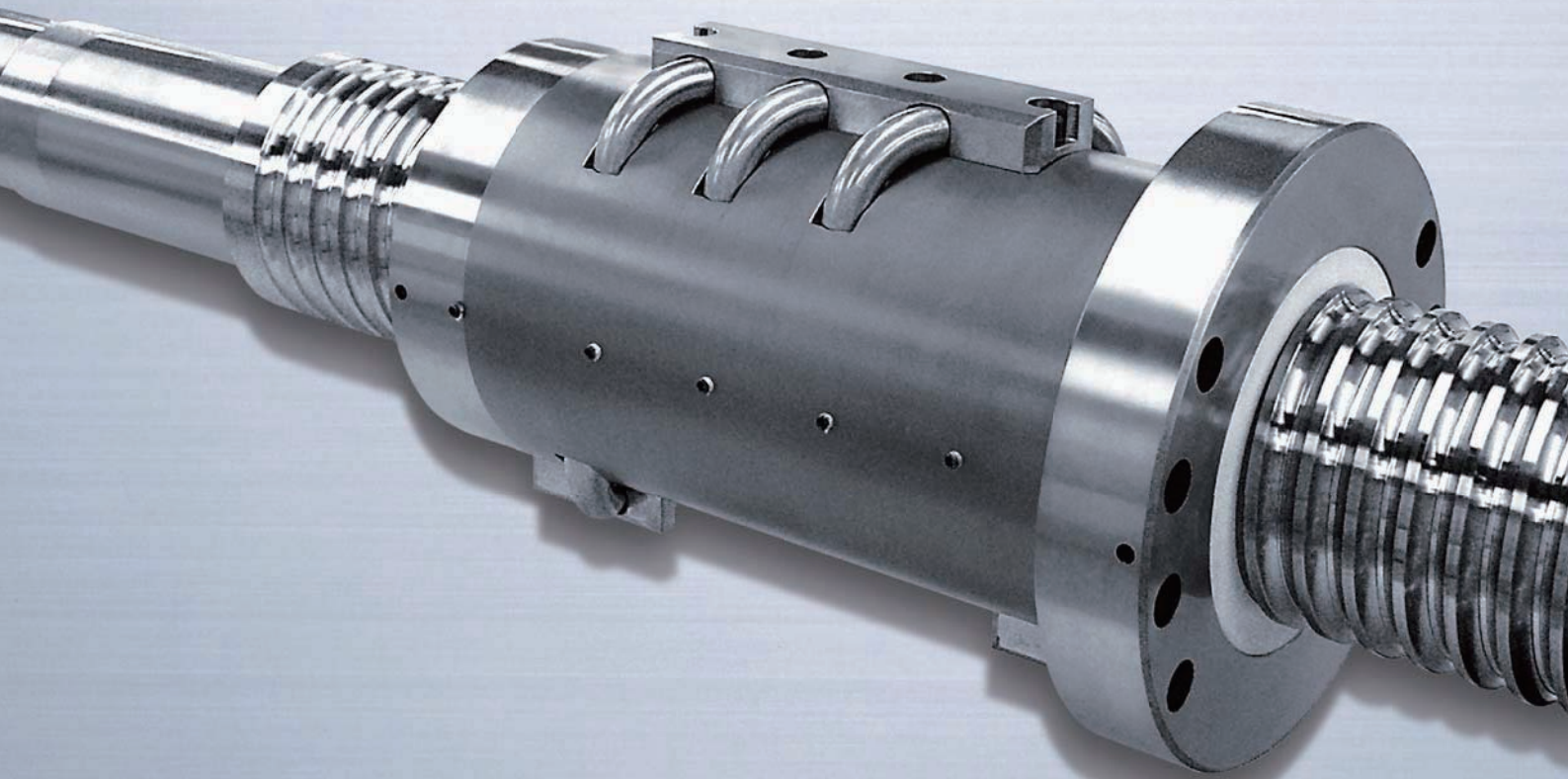


# 高速・高負荷用大型滾珠螺桿 HTF-SRE系列

HTF大型滾珠螺桿的高速系列上市。  
可對應大型射出成形機及大型沖壓機的高速化。

新製品

特許申請中



## ■特長

### 1. 高速

根據新開發的循環方式，容許回轉數較既有產品提升  
1.4倍~2倍。(容許 $d \cdot n$ 值為10萬)

### 2. 高負荷容量

和既有品有相同的高負荷容量。

### 3. 豐富且多樣化的種類

可選擇各軸徑最適用的導程。

# 高速、高負荷用大型滾珠螺桿HTF-SRE系列

## ■ 規格

- 精度  
精度等級：JIS規格Ct7級  
軸方向間隙：0.05mm以下
- 為了預防滾珠間的互相撞擊，  
採用滾珠保持器「NSK S1™」

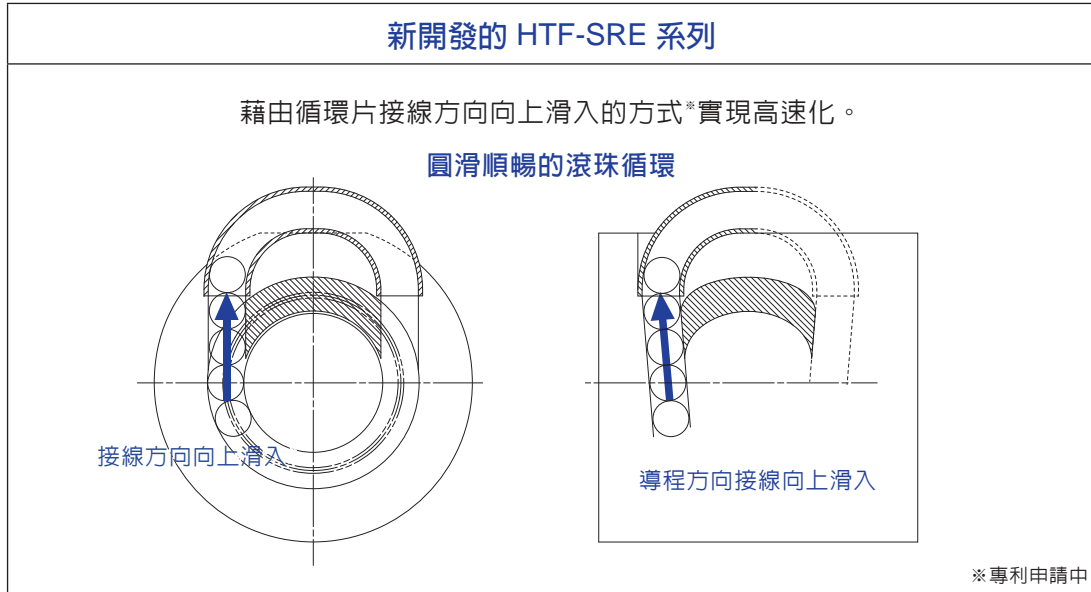
## ■ 用途

- 大型射出成形機  
・ 射出軸、鎖模軸的高速傳送用
- 大型電動沖壓機的高速傳送用

## ■ 設計上的注意點

- 螺桿軸端單邊側請製成螺紋切到底的形狀。

## ■ 滾珠的循環構造



## ■ HTF-SRE系列的對應範圍

單位：mm

軸徑	導程					容許回轉數min <sup>-1</sup>
	25	30	70	80	100	
140						714
160						625
200						500

- 關於螺帽的形狀、尺寸，請洽詢NSK。
- 關於上述以外的軸徑及導程之組合，請洽詢NSK。
- 導程50以上亦可考慮使用2支螺桿來對應。
- 沖壓機荷重增加到極限軸向荷重的特殊規格時也可以以選購的方式對應。

使用上的注意 使用溫度範圍 . . . . . 最高使用溫度 70°C。

[www.tw.nsk.com](http://www.tw.nsk.com)

## NSK營業據點

本型錄之內容由於技術上的進步及改良，在產品之外觀及式樣上有所變更時，恕無法通知；另型錄之製作時為達到正確無誤，雖經細心的注意修訂，若仍有誤記或脫漏之處，恕無法擔此責任，敬請理解。

版權所有，禁止轉載。