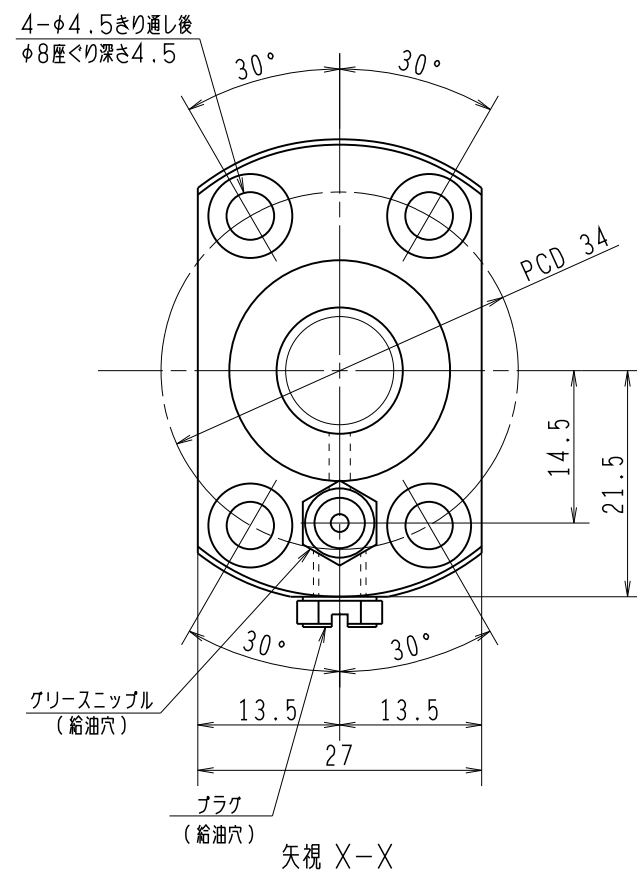
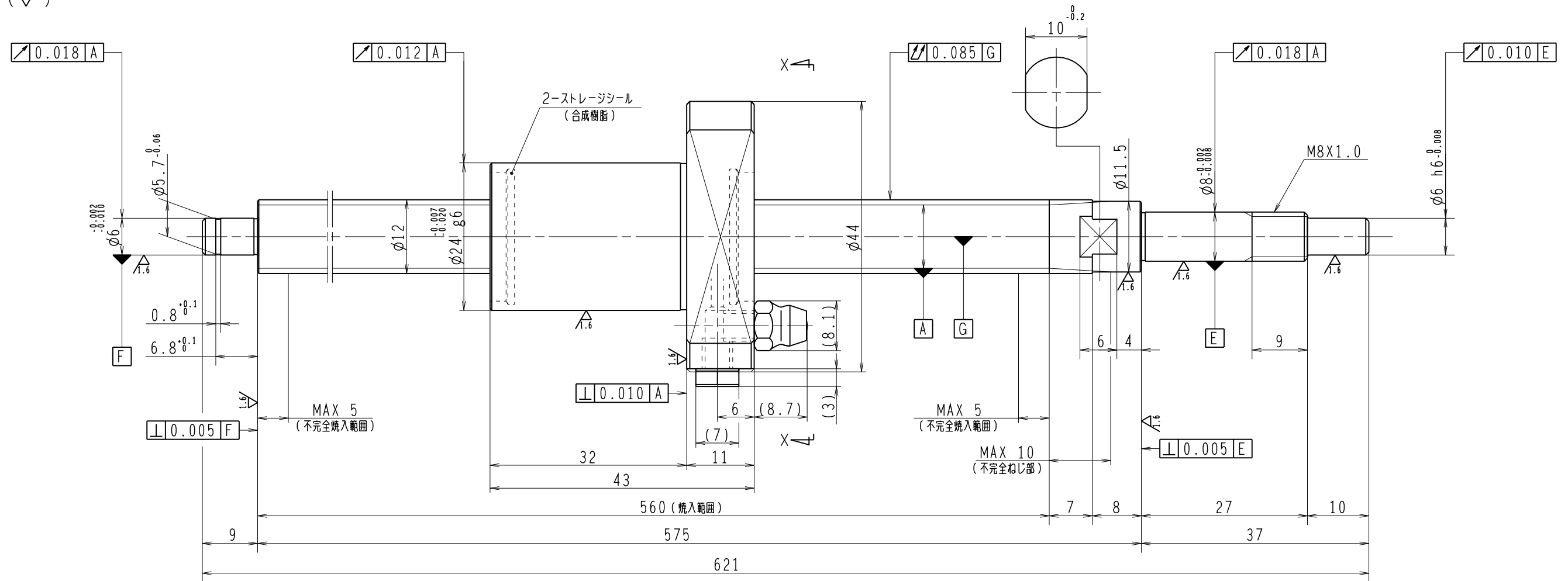


6.3/ (✓)



1. ストレージシールの啓動トルクは2.0N・cm以下です
2. グリスニップルとプラグは入れ替え可能です。タップ穴サイズはM5X0.8となります
3. 記載なき寸法形状は予告無く変更する場合があります
4. 許容回転数を超えて使用する場合はNSKにご相談ください

予 圧 ト ル ク 仕 様				ボ ー ル ね じ 仕 様							
予圧荷重 (基準値)	100	N	許容範囲	0.4 ~ 4.9	N-cm	ナット形式	BSS1210-3E	リ ー ド	10		
測定条件	回転速度	100 min ⁻¹	潤滑剤	油: 粘度 ISO VG68		基本動定格荷重 Ca	3200 N	ねじ軸谷径	10.2		
	基本静定格荷重 Coa	5860 N		B C D	12.3						
普通公差	公差指示のない寸法は、JIS B 0405-mによる					基本静定格荷重 Coa	5860 N	BCDのリード角	14° 31'		
使用条件	最大軸方向荷重			N		ボール溝部と 焼入指定部の 表面かたさ	輪	HRC58~62	鋼 球 径	2.000	
最高回転速度	min ⁻¹			移動量誤差		ナット	HRC58~62	スパーサーボール比			
軸取付方法	潤滑剤			グリース		ねじ部有効長さ		軸方向すきま	0		
				精度				精度等級すきま記号	C5Z		
				移動量誤差							
				ねじ部有効長さ							
				承認				貴社 図番			
				検図							
				設計				コンパクトFAシリーズ BSS1210-3E	尺 度	2:1	
				製図				名 番	PSS1210N1D0621	図 番	
符号	日 付	切 替 番 号	記 事	承認者	変更者	製 図		名 番		日 付	