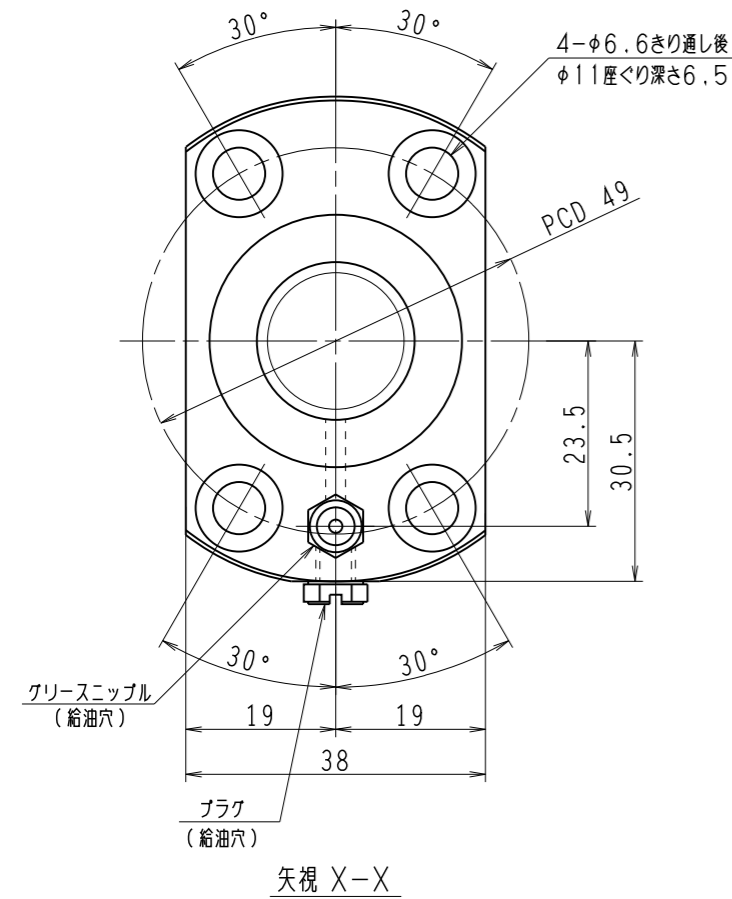
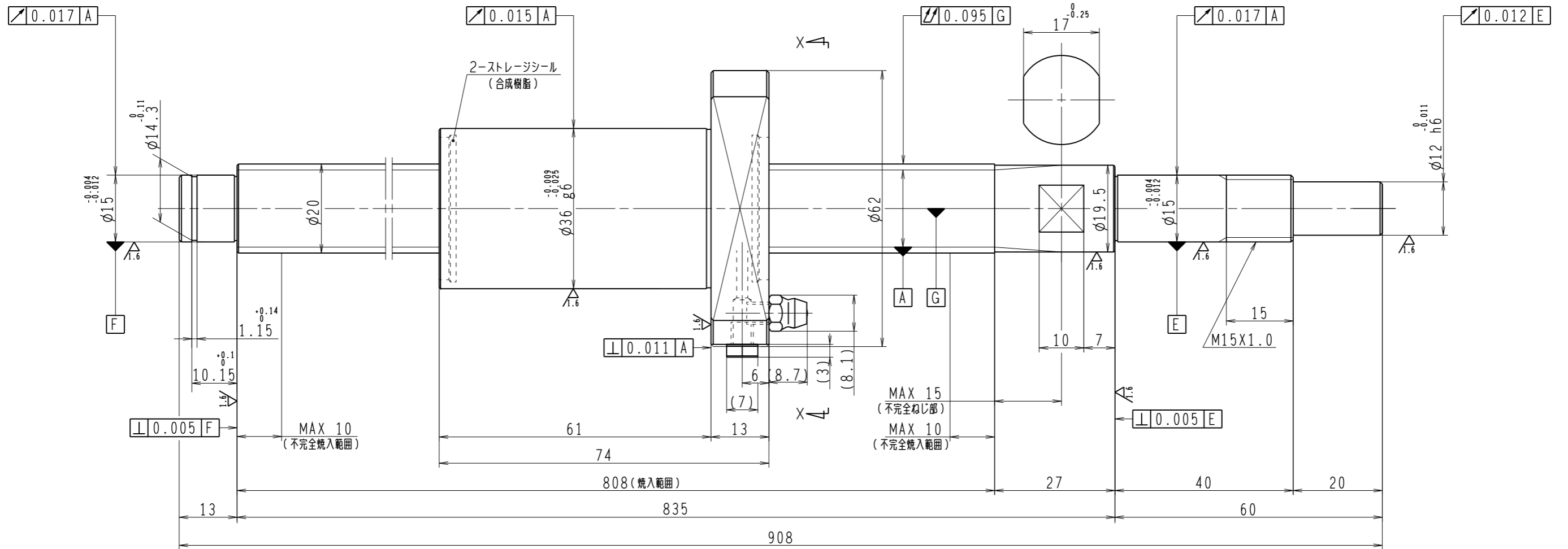


6.3/ (✓)



1. ストレージールの啓動トルクは3.0N・cm以下です
2. グリスニップルとプラグは入れ替え可能です。タップ穴サイズはM5X0.8となります
3. 記載な尺寸形状は予告無く変更する場合があります
4. 許容回転数を超えて使用する場合はNSKにご相談ください

予 圧 ト ル ク 仕 様				ボ ー ル ね じ 仕 様								
予圧荷重 (基準値)	150	N	許容範囲	0.8 ~13.8 N-cm	ナット形式	BSS2030-2E						
測定条件	回転速度	100 min <sup>-1</sup>	潤滑剤	油:粘度 ISO VG68	回路数	1.7X1						
基本公差	公差指示のない寸法は、JIS B 0405-mによる			基本動定格荷重 Ca	5900	N	ねじ軸谷径	17.2				
使用条件	最大軸方向荷重	N	最高回転速度	min <sup>-1</sup>	基本静定格荷重 Coa	11700	N	B C D	20.5			
	軸取付方法		潤滑剤	グリス				BCDのリード角	24°59'			
								ねじれ方向	右			
								ボール溝部と焼入指定部の表面かたさ	鋼球径	3.175		
									ナット	HRC58~62		
									スパーサーボール比	1/8		
									軸方向すきま	0		
									精度等級すきま記号	C5Z		
									許容回転数	固定-支持 3900 min <sup>-1</sup>		
									封入潤滑剤	NSKグリス LR3		
									承認			
									検図			
									設計			
									製図			
符号	日付	切替番号	記事	承認者	変更者	製図	承認	貴社 図番	コンパクトFAシリーズ BSS2030-2E	尺 度	3:2	
									名 番	PSS2030N1D0908	図 番	