

MPS-C



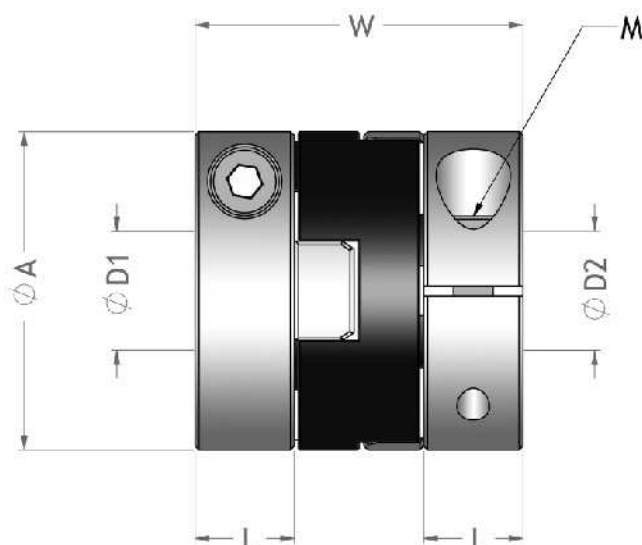
Features

- Slippage between hubs and spacer allows high parallel and angular misalignments.
- Minimized load on shaft caused by misalignments.
- Simple configuration enables ease of assembly.
- Excellent electrical insulation.
- Operational temperature: $-20^{\circ}\text{C} \sim 80^{\circ}\text{C}$.
- Finished products featuring two different end bore diameters available in stock.
- Clamp type.
- MPS-C body : Aluminum alloy.

特性

- 軸套和間隔塊的滑動作用，可容許較大的偏心和偏角。
- 偏差所引起的軸心負荷小，可減輕軸心負擔。
- 結構簡單，安裝容易。
- 電氣絕緣性。
- 可能使用溫度： $-20^{\circ}\text{C} \sim 80^{\circ}\text{C}$ 。
- 兩端不同孔徑的產品標準化。
- 夾鉗螺絲型固定。
- MPS-C 本體：鋁合金材質。

Setscrew type



Specifications

unit : mm

Product No 產品名稱	Rated Torque 常用扭矩 (N.m)	Max. Torque 最大扭矩 (N.m)	Max. Rotational Frequency 最高迴轉數 (min ⁻¹)	Moment* Of Inertia 慣性 (kg.m ²)	Error of Eccentricity 容許偏心率 (mm)	Error of Angularity 容許角偏差 (°)	Mass** 質量 (g)
MPS-16C	0.4	0.8	9500	3.07X10 ⁻⁷	1.0	2°	8.3
MPS-20C	0.7	1.4	7600	7.65X10 ⁻⁷	1.3	2°	13
MPS-25C	1.2	2.4	6100	2.27X10 ⁻⁶	1.5	2°	24
MPS-32C	2.8	5.6	4800	7.33X10 ⁻⁶	2.0	2°	48

> Max. Bore Moment of Inertia / 最大孔徑時慣性矩

> Max. Bore Mass / 最大孔徑時質量

Dimension

unit : mm

Product No 產品名稱	A	L	W	Stock Bores 標準孔徑 D1xD2(公差 H8)		M
				Min D1	Max D2	
MPS-16C	16	7	21	4	6	2-M2.5
MPS-20C	20	7	22	5	8	2-M2.5
MPS-25C	25	8	27	6	10	2-M3
MPS-32C	32	10	33	8	14	2-M4

When Ordering

請依照型錄所制訂的產品規格訂購，兩側孔徑可依客戶需在規範內加工製作。

When placing an order, make sure to include product no.

And stock bores (both sides) of product.

MPS - 25C - ∅8 x ∅10

Product No D1 x D2