

MFR-C



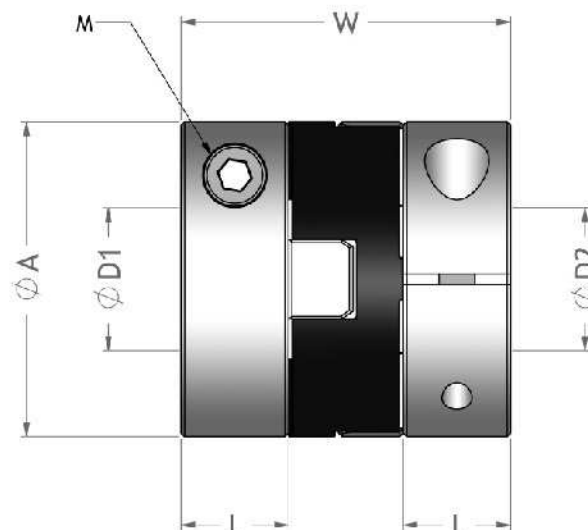
Features

- Slippage between hubs and spacer allows high parallel and angular misalignments.
- Minimized load on shaft caused by misalignments.
- Simple configuration enables ease of assembly.
- Excellent electrical insulation.
- Operational temperature: $-20^{\circ}\text{C} \sim 80^{\circ}\text{C}$.
- Finished products featuring two different end bore diameters available in stock.
- Clamp type.
- MFR-C body : Aluminum alloy.

特性

- 軸套和間隔塊的滑動作用，可容許較大的偏心和偏角。
- 偏差所引起的軸心負荷小，可減輕軸心負擔。
- 結構簡單，安裝容易。
- 電氣絕緣性。
- 可能使用溫度： $-20^{\circ}\text{C} \sim 80^{\circ}\text{C}$ 。
- 兩端不同孔徑的產品標準化。
- 夾鉗螺絲型固定。
- MFR-C 本體：鋁合金材質。

Setscrew type



Specifications

unit : mm

Product No 產品名稱	Rated Torque 常用扭矩 (N.m)	Max. Torque 最大扭矩 (N.m)	Max. Rotational Frequency 最高迴轉數 (min ⁻¹)	Moment* Of Inertia 慣性 (kg.m ²)	Error of Eccentricity 容許偏心率 (mm)	Error of Angularity 容許角偏差 (°)	Mass** 質量 (g)
MFR-44C	13	26	12000	3.7X10 ⁻⁵	1	2°	129
MFR-55C	20	40	10000	1.1X10 ⁻⁴	1.5	2°	250
MFR-70C	36	72	8000	3.9X10 ⁻⁴	2	2°	512

> Max. Bore Moment of Inertia / 最大孔徑時慣性矩

> Max. Bore Mass / 最大孔徑時質量

Dimension

unit : mm

Product No 產品名稱	A	L	W	Stock Bores 標準孔徑 D1xD2(公差 H8)		M
				Min D1	Max D2	
MFR-44C	44	15	46	14	20	2-M5
MFR-55C	55	19	57	18	25	2-M6
MFR-70C	70	25	77	22	35	2-M8

When Ordering

請依照型錄所制訂的產品規格訂購，兩側孔徑可依客戶需在規範內加工製作。

When placing an order, make sure to include product no.

And stock bores (both sides) of product.

MFR - 55C - ø18 x ø20

Product No D1 x D2